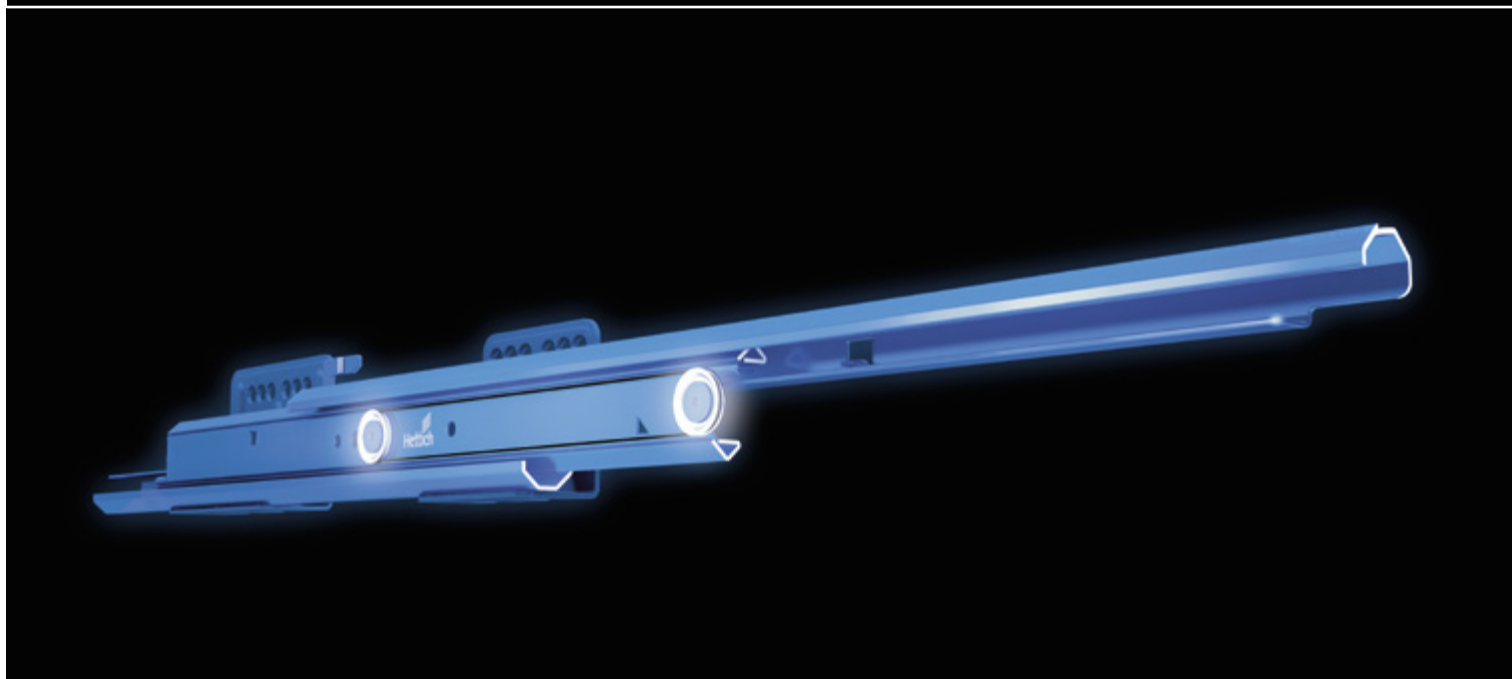
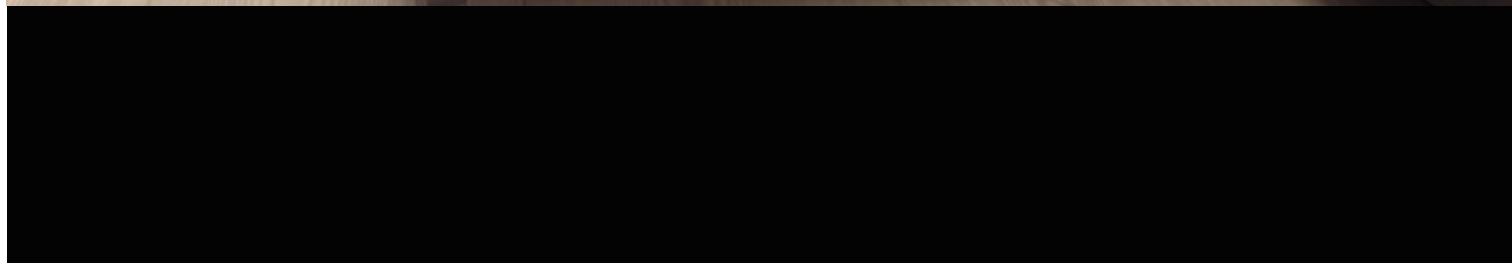


Hecho para el futuro:
ArciTech

Resumen de aspectos principales

Hecho para el futuro:
ArciTech

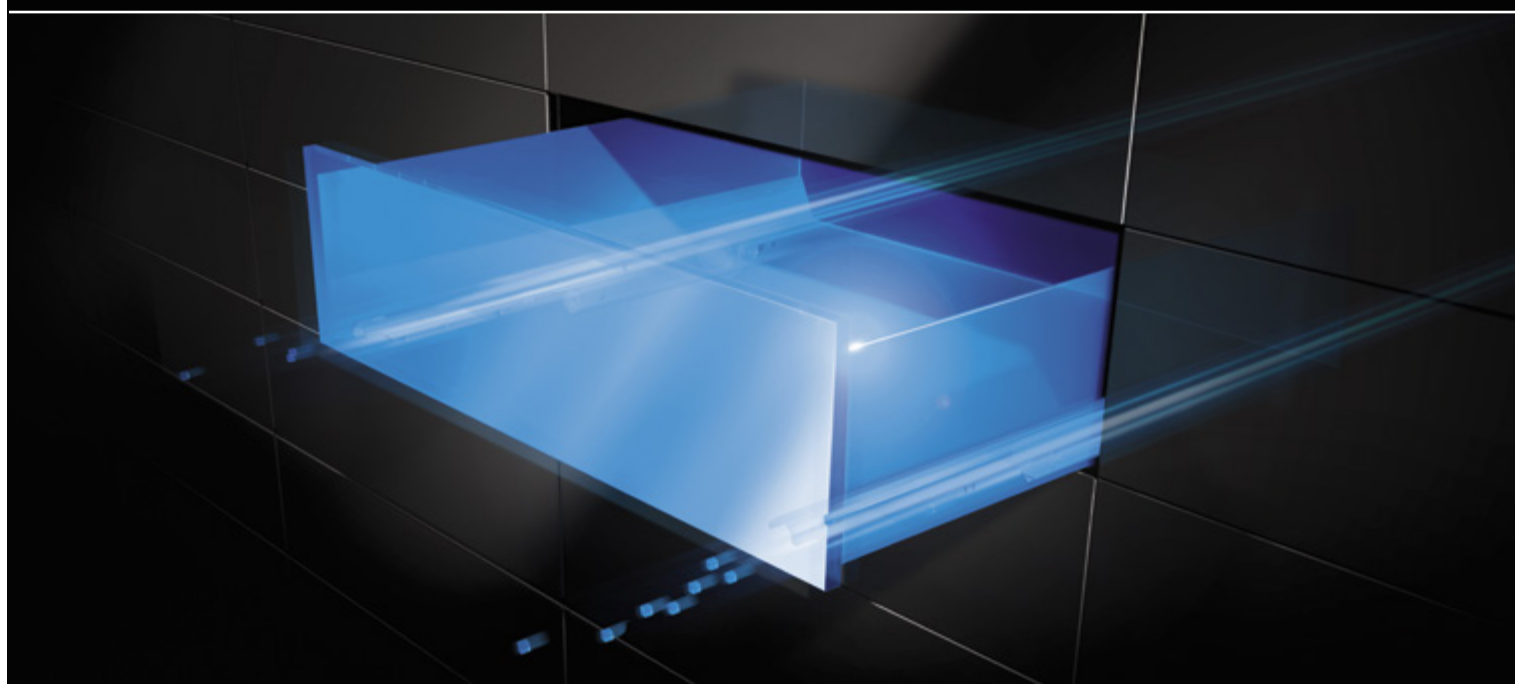


Delicado, fuerte y flexible: ArciTech



Incomparable confort de deslizamiento:

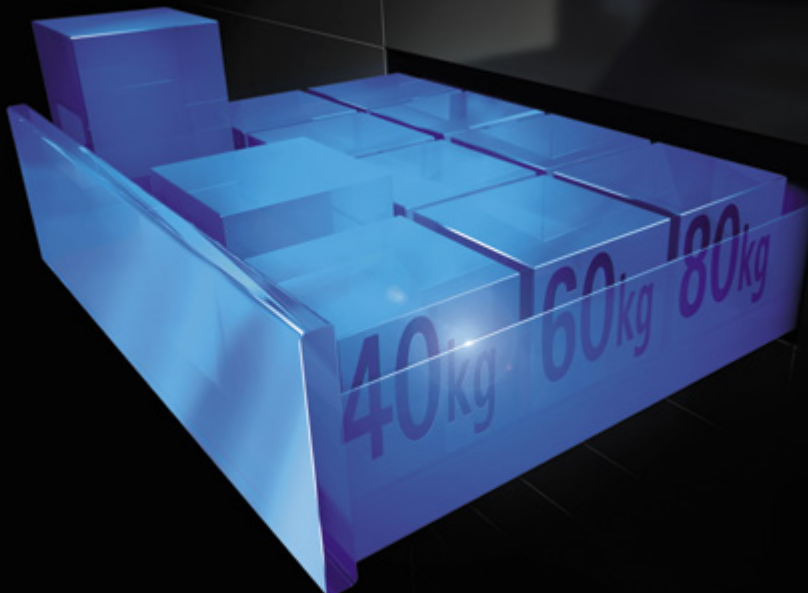
- Delicado y ligero
- Movimiento perfectamente acompasado





Extraordinaria estabilidad:

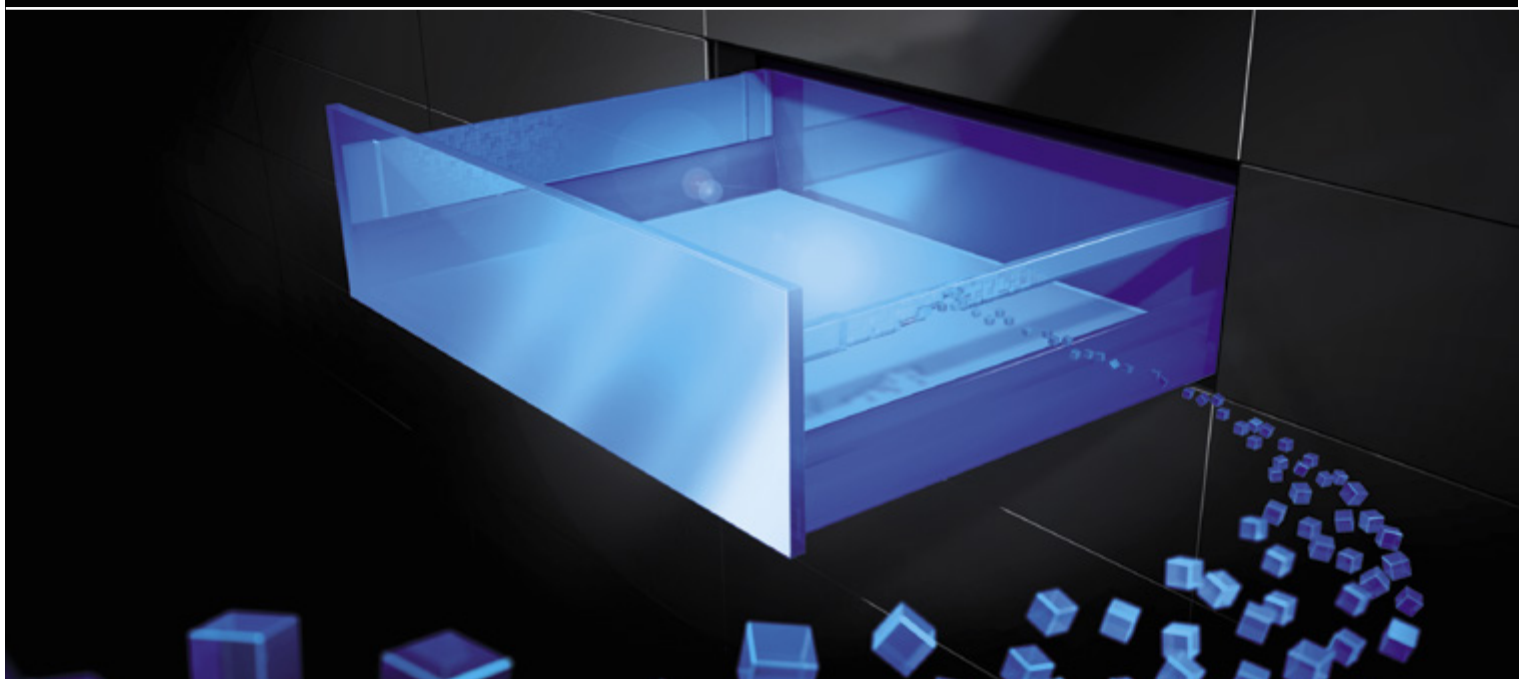
- A la altura de cualquier requisito
- Guías en tres niveles de carga 40, 60 y 80 kg



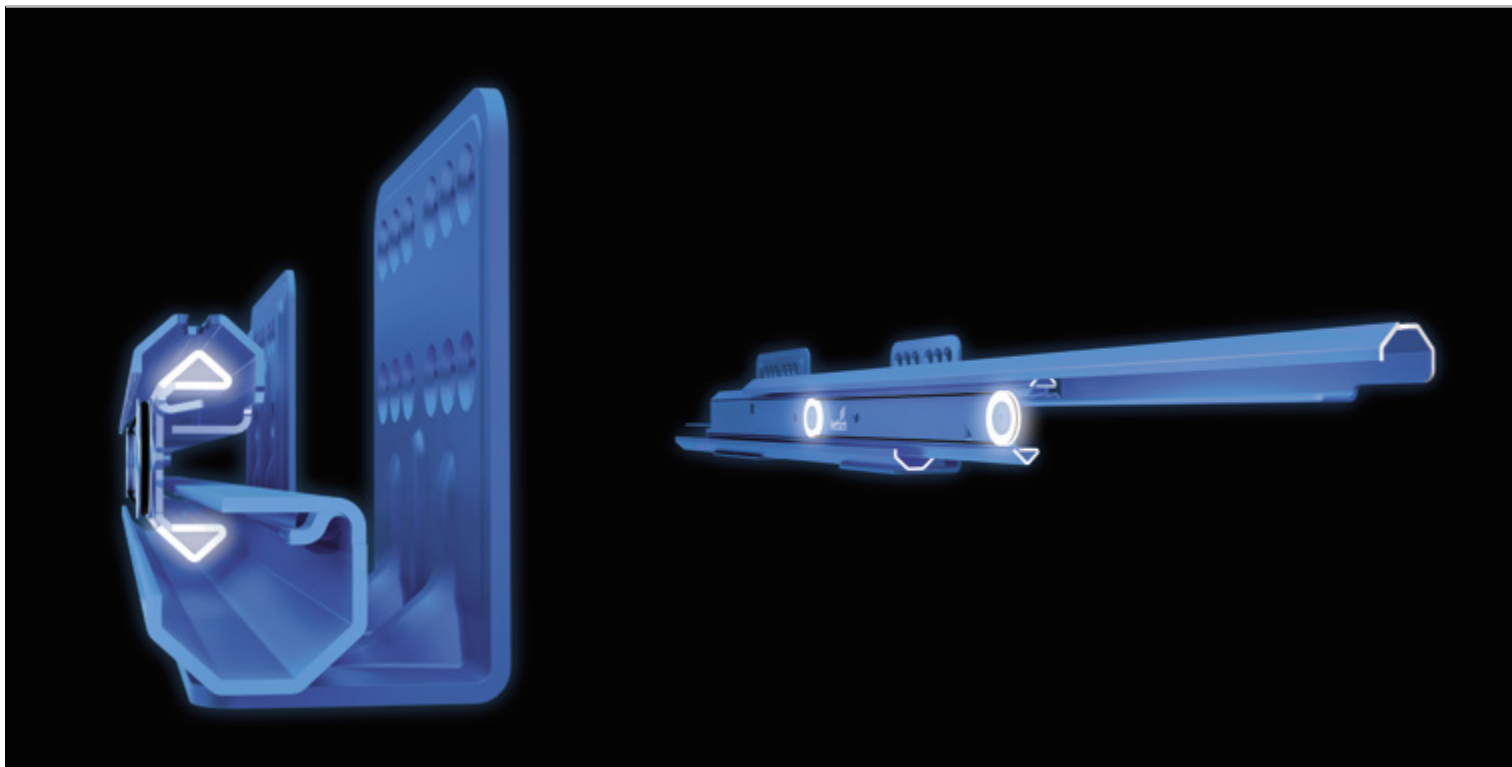


Amplísima gama basada en una plataforma:

- Infinitamente variado
- Flexibilidad máxima
- Rentabilidad garantizada



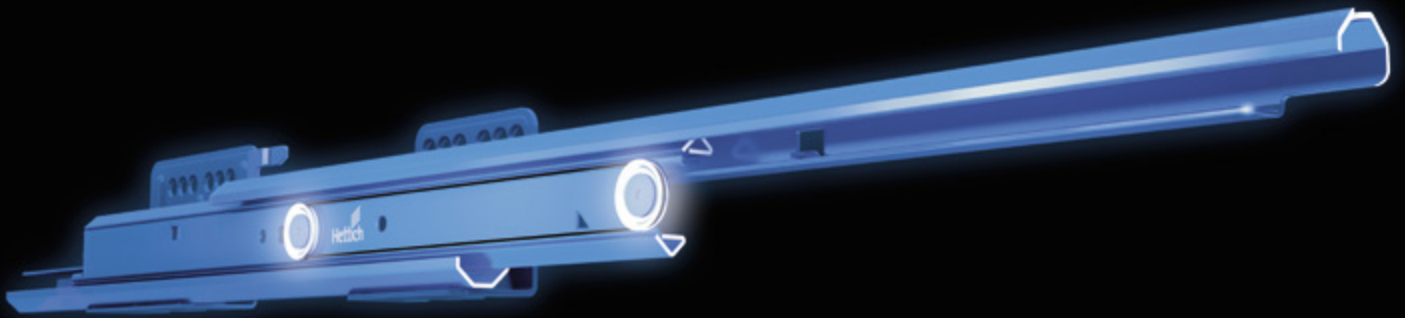
El punto de referencia de las correderas: Actro



Deslizamiento ligero y suave gracias al exclusivo principio Prisma

· Deslizamiento homogéneo y sin transiciones gracias al sistema de sincronización



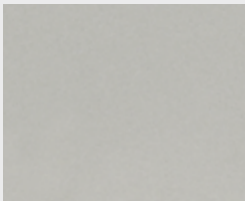


- Distribución óptima de carga
- Escasas fuerzas de extracción
- Perfecta amortiguación adaptada
- Máxima estabilidad lateral también con caceroleros anchos

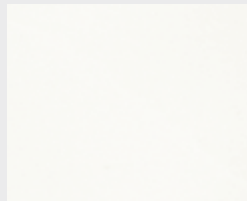
Amplia gama basada en una plataforma: ArciTech

		Altura de lateral							
		94 mm				126 mm			
Altura de trasera	94 mm								
	126 mm								
	186 mm								
	218 mm								
	250 mm								
	282 mm								

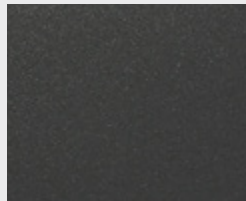
Acabados*



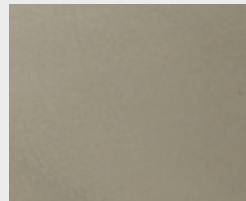
Plata



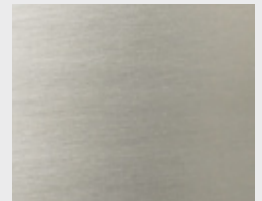
Blanco



Antracita

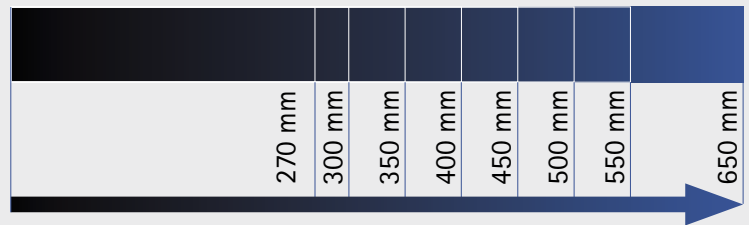


Champán

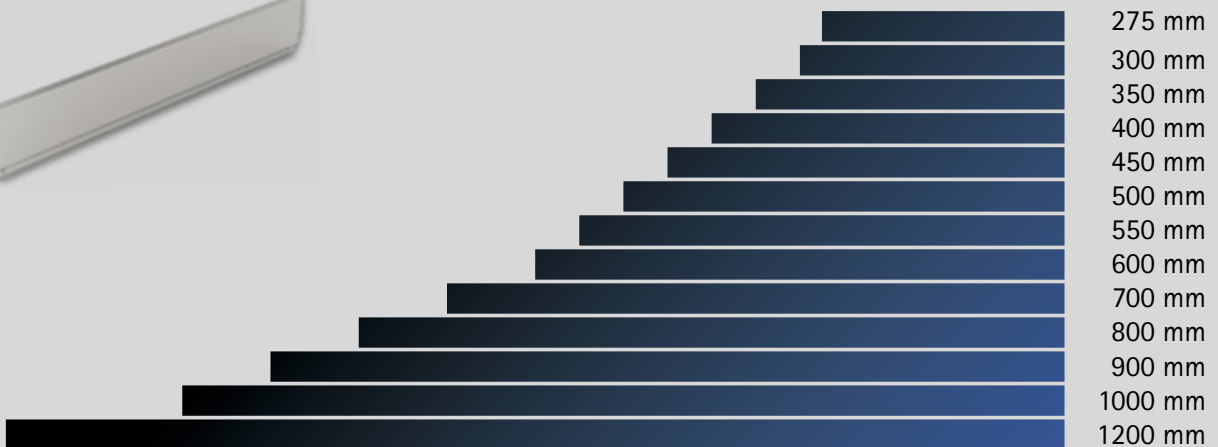
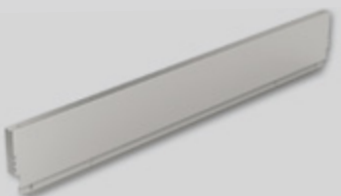


Acero inoxidable

Longitudes de lateral*



Anchos de módulo*



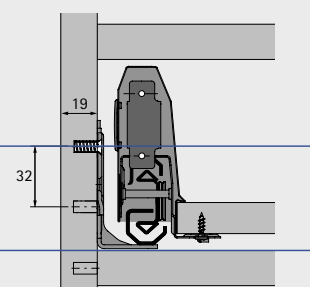
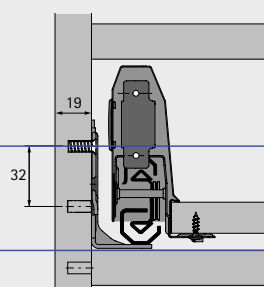
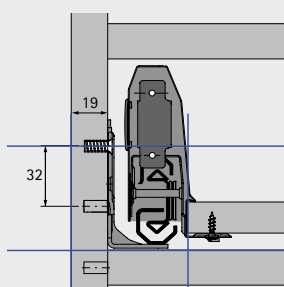
*) El stock de productos disponibles puede variar entre países.

40 kg

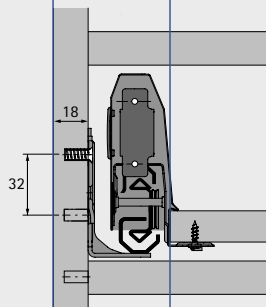
60 kg

80 kg

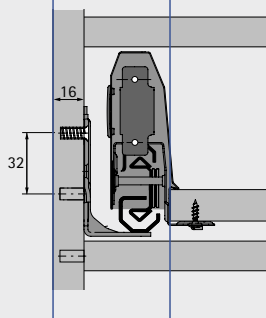
KD 19



KD 18

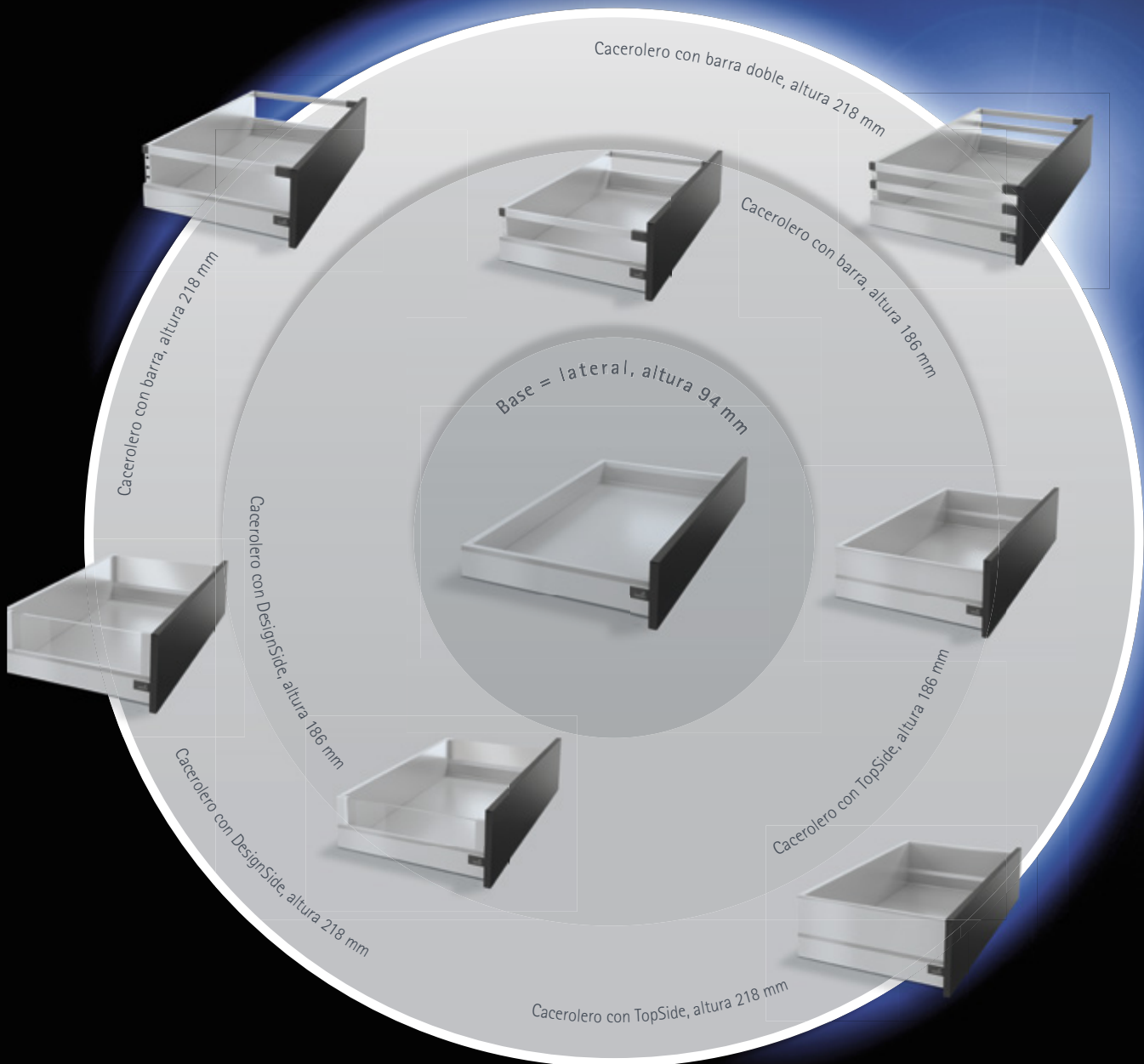


KD 16



Confort de deslizamiento único llevado a la perfección:
corredera Actro

- Correderas para tres niveles de carga:
40, 60 y 80 kg con idénticas
posiciones de taladros y alturas de montaje
- Los componentes del cajón son siempre
los mismos independientemente del espesor
del mueble
- El singular principio Prisma y la perfecta
sincronización de los perfiles guía entre sí
consiguen una óptima distribución de la
carga
- Los taladros en el frente para la barra
pueden aprovecharse para
TopSides o DesignSides



Sencillo y preciso: Ajuste y montaje



Ajuste lateral +/- 1,5 mm



Ajuste de altura +/- 2 mm con
aviso acústico



Ajuste en inclinación



Montaje y desmontaje de los frentes sin herramientas



Montaje de trasera unidireccional



Rápidamente y sin complicaciones: Reequipamiento sin esfuerzo



- El mismo taladro en el panel frontal para todos los suplementos
- Retirar la barra y la sujeción



- Atornillar la fijación de frente para DesignSide y TopSide
- Deslizar DesignSide y TopSide por la fijación del frente
- Encajar en la trasera



- Insertar los adaptadores

Accesorios / complementos: ArciTech



Push to open Silent para ArciTech

- Principio mecánico: 100% confort, sin conexión eléctrica
- Apertura casi automática, cierre suave
- Posibilidad de ajustar la fuerza de apertura, la sensibilidad de accionamiento y la ranura del frente
- Reequipamiento posible sin modificar los cajones ArciTech
- Gran carrera de auto-apertura



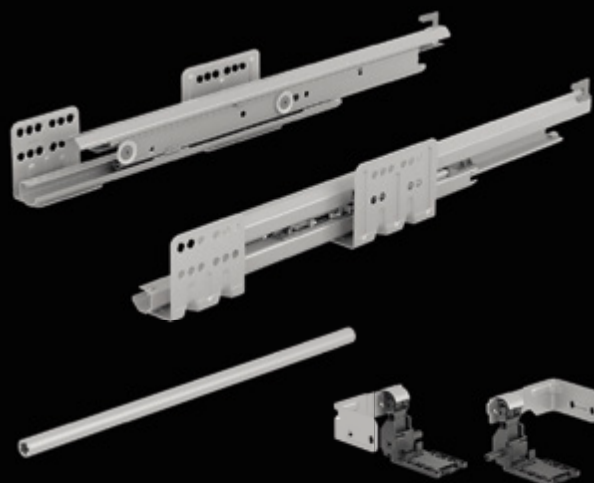


Sistema de apertura electromecánico EasyS

- Apertura suave gracias a una ligera pulsación
- Máxima libertad creativa
- Requisitos reducidos de espacio con escasa profundidad de montaje sin pérdida de espacio de almacenamiento
- Aplicable con todas las profundidades y anchos
- Recorrido de accionamiento muy corto
- Apropiado para módulos con y sin zócalo

Sistema de apertura mecánico – Push to open

- Apertura con una ligera pulsación
- Sincronización perfecta
- Montaje sencillo



Organización interior: ArciTech



- Tan versátil como sus requisitos
- Abanico ilimitado de variantes
- Para profundidades y anchos fijos y variables
- Siempre perfectamente organizado
- Cajones y caceroleros más personalizados



Ventajas a primera vista: ArciTech

Concepción de la plataforma: diferenciación en procesos de trabajo optimizados y rentables tanto a nivel de producción como de almacenamiento

Amplitud de la gama

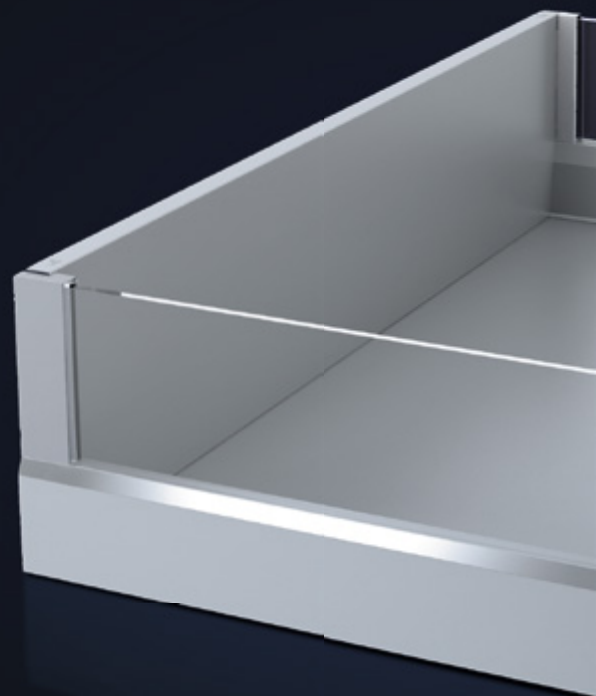
TopSides, DesignSides y barras pueden combinarse sobre un mismo costado


Unión segura y estable de cajón y guía

Sencillo cambio de la barra a Topside o DesignSide

Extraordinaria estabilidad con una capacidad de hasta 80 kg

Gran estabilidad lateral





Personalización de
paneles interiores y DesignSides

Montaje y desmontaje del frente
sin herramientas

Ensamblaje del frente y la trasera
para un montaje racional

3 alturas de lateral, 7 alturas de trasera
Suplementos en 2 alturas distintas

Enclavamiento con control
de profundidad automático

Confort de amortiguación
y cierre óptimamente sintonizado

Deslizamiento ligero y suave

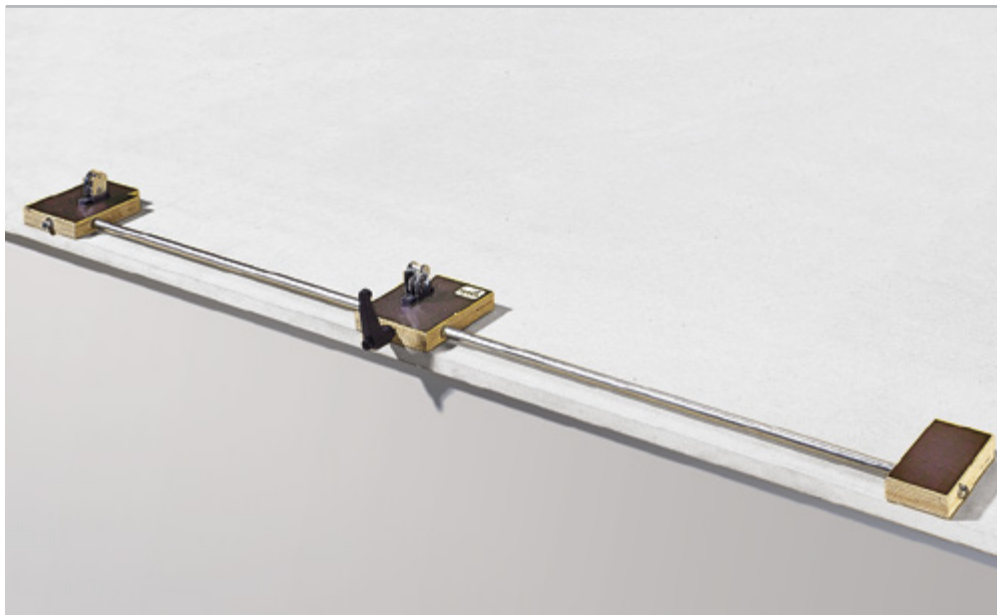
**Amplio
reconocimiento
y certificación**



OWL-INNOVATIONSPREIS
MARKTVISIONEN
2011



Ayuda de procesado para cualquier necesidad: ArciTech



ArciFit 100

- Fácil ensamblaje
- Montaje rápido
- Fácil transporte
- Capacidad:
hasta 15 cajones / hora



ArciFit 200

- Fijación manual
de los componentes de sistema
- Ajuste rápido
gracias a engatillado fijo
- Capacidad:
hasta 40 cajones / hora



ArciFit 300

- Fijación neumática
de los componentes de sistema
- Agarre neumático
del fondo del cajón
- Ajuste rápido
gracias a engatillado fijo
- Capacidad:
hasta 65 cajones / hora



- La producción de los cajones es sumamente eficiente y se basa en una experiencia de muchos años
- Rápida respuesta a necesidades cambiantes gracias a un concepto de maquinaria flexible y tiempos de preparación cortos
- Sistema integral de gestión de calidad con técnica de medición 3D, cámaras y láser
- Sostenibilidad y eficiencia energética, 70% de ahorro energético en comparación con las disposiciones legales

www.hettich.com

Código: 9 184 329
1402-046_ArciTech_0814_HPH/es

Technik für Möbel

